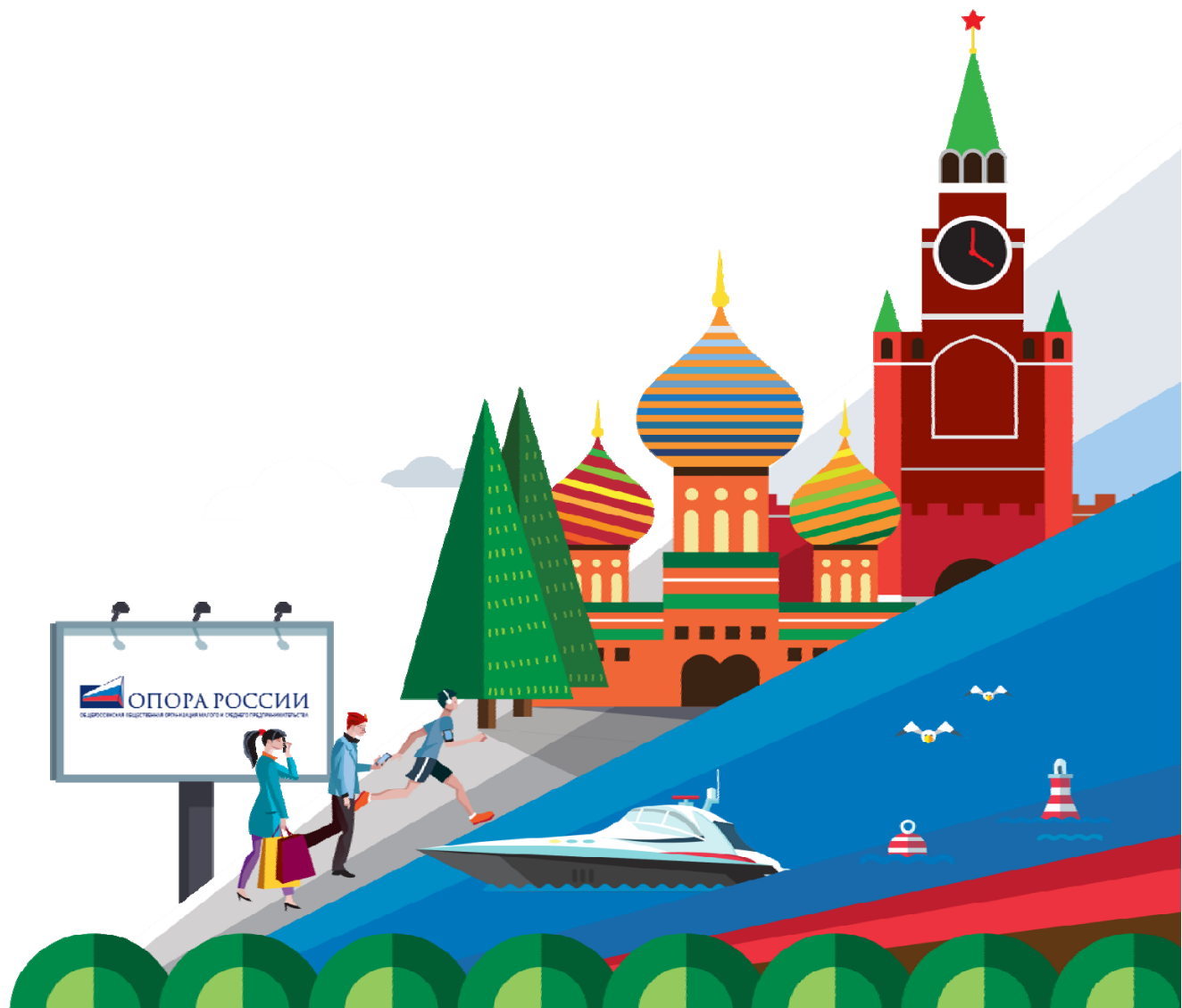


Комиссия по социальному предпринимательству

**ЭКОСИСТЕМА ПОДДЕРЖКИ
СОЦИАЛЬНОГО ПРЕДПРИНИМАТЕЛЬСТВА
НА РЕГИОНАЛЬНОМ УРОВНЕ**



СОЦИАЛЬНОЕ ПРЕДПРИНИМАТЕЛЬСТВО*

Трудоустройство социально уязвимых категорий населения

Трудоустроенные из числа социально уязвимых категорий – **не менее 50%**

Фонд оплаты труда – **не менее 25%**

Продвижение продуктов и услуг социально уязвимых категорий населения

Доходы на эту деятельность – **не менее 50%**

Прибыль, реинvestированная – **не менее 50%**

Товары и услуги для социально уязвимых категорий населения, снимающие ограничения жизнедеятельности

Доходы на эту деятельность – **не менее 50%**

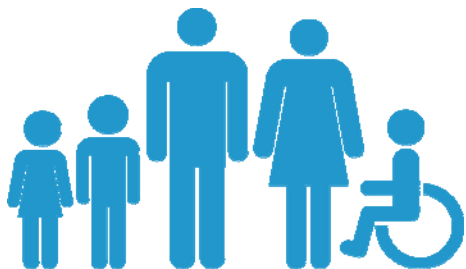
Прибыль, реинvestированная – **не менее 50%**

Деятельность, направленная на социально значимые цели

Доходы на эту деятельность – **не менее 50%**

Прибыль, реинvestированная – **не менее 50%**

СОЦИАЛЬНО УЯЗВИМЫЕ КАТЕГОРИИ – ЭТО:



- инвалиды и лица с ОВЗ
- одинокие и (или) многодетные родители
- пенсионеры и (или) граждане предпенсионного возраста
- выпускники детских домов в возрасте до 23 лет
- лица, освобожденные из мест лишения свободы и имеющие неснятую или непогашенную судимость
- беженцы и вынужденные переселенцы
- малоимущие граждане
- лица без определенного места жительства и занятий
- Граждане, признанные нуждающимися в социальном обслуживании

*В соответствии с законом №245-ФЗ от 26 июля 2019.



Работа - I

Михаил Кривонос,
Санкт-Петербург

Кадровое агентство для инвалидов
и выпускников детских домов



моторика

Илья Чех, Москва

Производство бионических
протезов рук



ПРОГУЛКА В ТЕМНОТЕ

Елена Стахеева,
Москва

«Темный» музей (трудоустройство
инвалидов по зрению)



ПРОСТЫЕ ВЕЩИ

инклюзивные
мастерские

Маша Грекова,
Санкт-Петербург

Трудоустройство людей
с инвалидностью

ВКЛАД СОЦИАЛЬНЫХ ПРЕДПРИНИМАТЕЛЕЙ В РЕАЛИЗАЦИЮ ЦЕЛЕЙ ЗАИНТЕРЕСОВАННЫХ СТОРОН



МО, регион

Достижение стратегических целей развития и показателей национальных проектов



Крупный бизнес

Вклад в достижение целей устойчивого развития

Развитие кадрового потенциала территорий

Создание комфортной социально-культурной среды для работников



Объединения предпринимателей

Развитие предпринимательства



Вузы, СПО

Реализация социальной миссии университетов

Развитие soft skills выпускников

Повышение спроса на выпускников вузов



Жители территории

Комфортная социально-культурная среда на территории

Увеличение возможностей для профессиональной самореализации на территории



ЛЮДИ

Среда, в которой появляются люди с социально-предпринимательскими идеями



РЫНКИ

- Доступ к государственному / муниципальному заказу
- Доступ к торговым сетям
- Продвижение соц. предпринимателей



РЕСУРСЫ

- Помещения
- Финансовые ресурсы
- Информация
- Акселерация
- Кадры
- Административная поддержка



Развитие этих факторов зависит от деятельности органов государственной власти и местного самоуправления, крупных корпораций, предпринимательского сообщества, высших учебных заведений на конкретных территориях



ШКОЛЬНИКИ

**Социальное
проектирование в школах**

Школы

**Предпринимательское
образование**

Школы, допобразование



СТУДЕНТЫ

Проектный подход в обучении

ВУЗы, СПО

**«Умные» стажировки
в организациях МСП**

ВУЗы, СПО, МСП

**Продвижение идей социального
предпринимательства**

СМИ

Популяризация

Инфраструктура поддержки
МСП



ВЗРОСЛЫЕ

**Продвижение идей социального
предпринимательства**

СМИ

Популяризация

Инфраструктура поддержки
МСП



ИНФОРМАЦИЯ

Информирование о доступных ресурсах
МО, Мой бизнес, ЦИСС

Консультации
Мой бизнес, ЦИСС, ОПОРА РОССИИ, предприниматели



КАДРЫ

«Умные» стажировки
Вузы, СПО, МСП

Общественные работы
Службы занятости

Корпоративное волонтерство
Крупный бизнес



ФИНАНСЫ

Меры господдержки
Регион, МО, инфра-ра поддержки предпринимательства

Грантовые программы и фонды социального бизнеса
Крупный бизнес

Частные инвестиции
Бизнес ангелы, венчурные инвесторы

Краудфандинг
Платформы (сбор средств), Мой бизнес, ЦИСС (продвижение)



АКСЕЛЕРАЦИЯ

Оформление франшиз
Мой бизнес, ЦИСС

Мой бизнес, ЦИСС
ЦИСС, Мой бизнес, предприниматели

Менторские сессии
Предприниматели, ОПОРА РОССИИ



ПОМЕЩЕНИЯ

Коворкинги в мун. учреждениях, земельные участки
МО

Помещения в новых домах
Застройщики



Координационный совет по социальному предпринимательству

Регион, МО, предприниматели, общественные объединения предпринимателей



Переговорные площадки по проектам предпринимателей

МО, крупный бизнес, инфраструктура поддержки, застройщики

Системная работа по снятию административных барьеров

Содействие в реализации конкретных проектов



**Доступ к рынку
бюджетных услуг**



**Передача
на аутсорсинг бюджетных услуг**

Регион, МО



**Доступ
к торговым сетям**



Полка «Товары с историей»

Регион, МО, торговые сети



**Продвижение
товаров и услуг
социальных
предпринимателей**



Создание карты «Добрых бизнесов»

ЦИСС, Мой бизнес, ОПОРА РОССИИ

Публикация кейсов на платформе «Деловая среда»

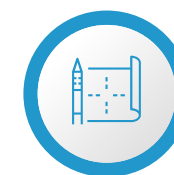
ЦИСС, Мой бизнес, платформа «Деловая среда»



Анализ имеющихся ресурсов



Выбор мероприятий модели для реализации



Разработка дорожных карт по реализации мероприятий

Анализ действующих программ поддержки и их эффективности.

Определение заинтересованных участников

Мероприятия выбираются исходя из имеющихся ресурсов и ограничений территории

Определение ответственных, объемов финансирования (при необходимости), сроков реализации

 Москва, Суворовская пл., 1/52 к. 2

 +7 (495) 241-25-91

 www.opora.ru

 sp@opora.ru

Исполнительный директор Комиссии:

Химченко Тамара Михайловна,

+7 (910) 427-04-45



ОСНОВНЫЕ НАПРАВЛЕНИЯ ДЕЯТЕЛЬНОСТИ:

- ▶ Популяризация социального предпринимательства через проведение общественных кампаний, форумов, семинаров и других информационных мероприятий
- ▶ Совершенствование инфраструктуры поддержки и развития социального предпринимательства (пилотирование различных инструментов поддержки – акселерационные программы, менторство, корпоративное волонтерство, студенческие стажировки, помощь в создании сети реализации продукции социальных предпринимателей, разработка муниципальных программ поддержки социального предпринимательства и тд)
- ▶ Подготовка предложений по совершенствованию нормативно-правовой базы в области социального предпринимательства